

5

Die Stadtrundgänge sind so angelegt, dass Sie auf Ihrer Route an vielen interessanten Orten und Sehenswürdigkeiten von Stuttgart entlangspazieren. Sobald Sie in die Nähe eines Punktes kommen wird dieser aktiv (rotes Quadrat) und ein Vorschaubild des Ortes erscheint oben rechts in der Karte. Bei Betätigung des Vorschaubildes erhalten Sie multimediale Informationen über diesen Ort.

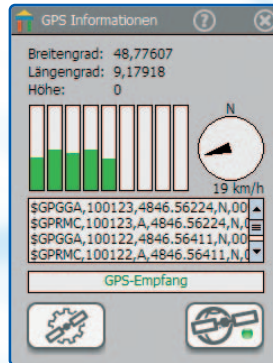
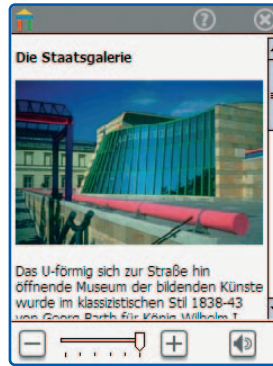
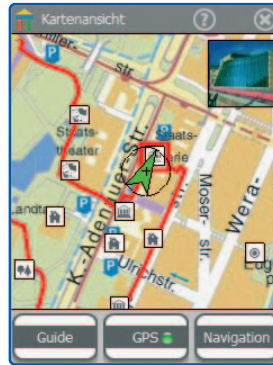
Die Ansicht zeigt Ihnen eine Beschreibung mit einer Abbildung. Zusätzlich steht Ihnen der Text in gesprochener Form zur Verfügung. Die Sprachausgabe aktivieren Sie über das Lautsprecher-Symbol.

Zusätzliche Tipps und Hinweise

Beim ersten Einschalten der GPS-Funktion benötigt das Gerät ca. 3 Minuten, um das GPS zu aktivieren. Bei Problemen können Sie zurück in das Startmenü wechseln und dort die Funktion GPS-Info aufrufen.

Durch Aufklappen der GPS-Antenne auf der Rückseite des Gerätes haben Sie einen besseren Empfang. Achten Sie möglichst darauf, dass die GPS-Antenne parallel zum Boden verläuft.

Auch ohne aktiviertes GPS haben Sie jederzeit die Möglichkeit Informationen über die interessanten Orte abzurufen. Sie können die Position innerhalb der Kartenansicht mit dem Stift interaktiv verändern. Durch Drücken eines Symbolkes können Sie sich die Informationen anzeigen lassen.



Stuttgart2Go

Interaktiver CityGuide für Pocket PC



1

Nachdem Sie Stuttgart2Go gestartet haben, sehen Sie den Startbildschirm mit folgenden Schaltflächen:
Start: öffnet die Kartenansicht (siehe 2)

GPS Info: Zeigt die Qualität des GPS-Empfangs und ist bei Problemen mit der GPS-Verbindung hilfreich.

Hilfe: startet die Online-Hilfe

Über: Copyright-Informationen zu Stuttgart2Go



2

Über die Schaltfläche Start öffnen Sie die Kartenansicht. In der Kartenansicht sind alle Informationen wie z.B. Sehenswürdigkeiten abrufbar. Sie sehen hier einen Ausschnitt aus dem Stuttgarter Stadtplan mit überlagerten Symbolen für die Sehenswürdigkeiten der Stadt.

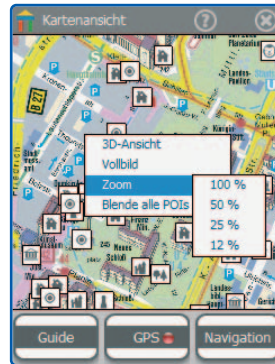
Am unteren Bildschirmrand finden Sie weitere Schaltflächen:

Guide: öffnet die CityGuide-Funktionen (siehe 3)

GPS: Aktiviert den GPS-Empfang (rot=aus | grün=an)

Navigation: aktiviert den Navigations-Modus.

Diese Funktion ist nur bei aktiviertem GPS und einer ausgewählten und geladenen Tour möglich.



Innerhalb der Kartenansicht kann der Maßstab frei eingestellt werden. Das Zoomen funktioniert über die zentrale Navigationstaste an Ihrem PDA. Über die so genannten Navigationsbuttons können Sie in die Kartenansicht stufenlos hinein- und hinauszoomen.

Weitere Funktionen erhalten Sie durch langes Drücken des Stiftes an einer beliebigen Stelle auf der Karte:

2D | 3D-Ansicht: Sie können zwischen einer 2D und 3D Ansicht wechseln.

Vollbild: Sie können den Vollbildmodus aktivieren.

Zoom: Hier können Sie alternativ mehreren Zoomstufen auswählen.

POIs ein/ausblenden: Blendet alle Symbole auf der Karte ein oder aus.

Durch langes Drücken des Stiftes auf einem Symbol erhalten Sie die Möglichkeit die multimedialen Informationen zur Sehenswürdigkeit abzurufen.

3

Die Schaltfläche Guide öffnet die CityGuide-Funktionen von Stuttgart2Go. Hier haben Sie folgende Optionen:

Karten: öffnet die Kartenauswahl. Sie haben die Möglichkeit zwischen dem detaillierten Innenstadtplan, dem Gesamtstadtplan und der Luftbildansicht zu wechseln.

Touren: Auswahl der verfügbaren Touren. Sie haben die Möglichkeit zwischen verschiedenen Stadtrundgängen, Wanderungen und Radtouren auszuwählen. Nach der Auswahl einer Tour (**laden** drücken) wechselt Stuttgart2Go automatisch wieder in die Guide-Ansicht und zentriert den Startpunkt der Tour (rote Linie). Der gelbe Pfeil zeigt die Laufrichtung an.

Tipps: zeigt Ihnen eine Auswahl der schönsten und interessantesten Orte in Stuttgart. Bei jedem Punkt haben Sie die Möglichkeit, sich diesen auf der Karte anzeigen zu lassen (**Zeige Ort**) oder nähere Informationen zu dem Punkt abzufragen (**Zeige Informationen**).

Suche: öffnet die Datenbank zur Suche nach Straßennamen und Hausnummern.



4

Nachdem Sie über die Schaltfläche Touren einen Rundgang ausgewählt haben, erscheint die Tour in der Guide-Ansicht in roter Farbe. Um die Tour zu starten, schließen Sie die Guide-Ansicht (X-Schaltfläche auf der grauen Leiste oben rechts). Sie befinden sich nun wieder in der Kartenansicht.

Aktivieren Sie die jetzt die GPS-Funktion (**GPS**). Sobald Stuttgart2Go GPS-Daten empfängt (grüner Punkt) wird Ihre aktuelle Position als grüner Pfeil auf dem Bildschirm angezeigt. Nun können Sie sich auf die Tour begeben. Durch Drücken der **Navigation** können Sie sich zusätzlich den Richtungspfeil anzeigen lassen. Diese Funktion setzt voraus, dass Sie sich mit dem Gerät in eine Richtung bewegen.

